

## INSTITUTO POLITÉCNICO

Caracas, Venezuela. 1948

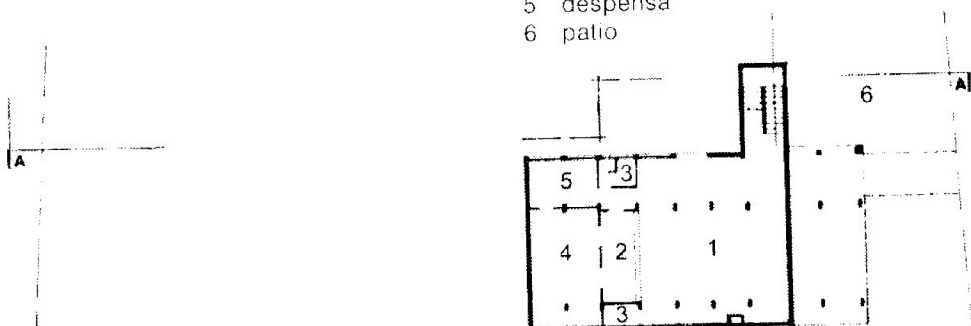
Se trata de una institución privada de alto prestigio en la capital venezolana. Asentado en un viejo edificio, intentaba, en 1948, abordar la empresa de una nueva construcción. Este proyecto respondió a ese propósito.

El Instituto Politécnico abarca las tres ramas primeras de la educación: jardín de infantes, escuela elemental y escuela secundaria

Del proyecto total sólo pudo ser llevado a ejecución, por razones de orden financiero, un ala de aulas, como reforma dentro del edificio viejo.

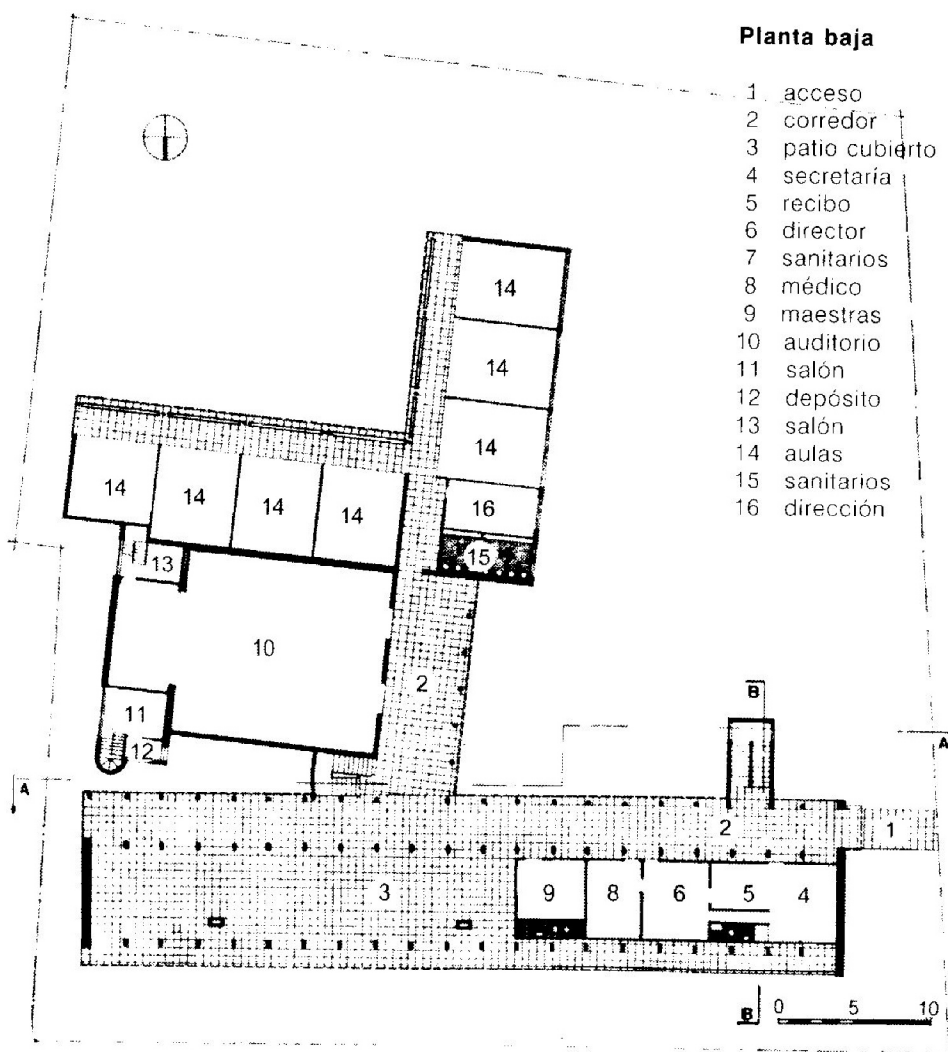
### Planta del semisótano

- 1 comedor
- 2 mostrador
- 3 sanitarios
- 4 cocina
- 5 despensa
- 6 patio



Fotografía exterior de un sector del corredor-galería y vista desde el mismo del acceso a una de las aulas.

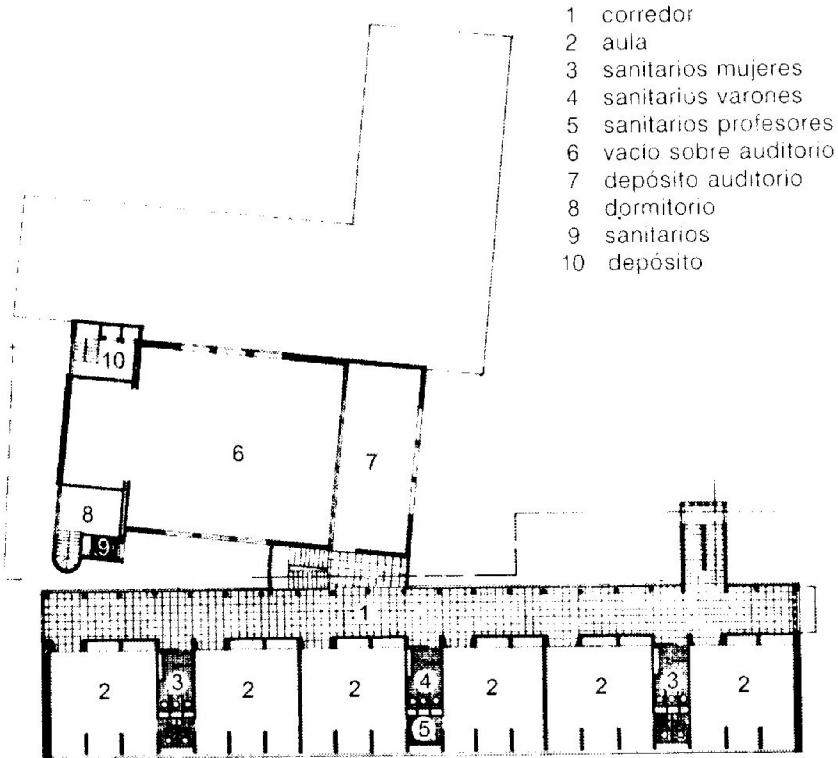




Interior de un aula.

Abierta al exterior, la profundidad de las columnas corresponde a su uso como parasol.

### Planta primer piso



Las aulas se disponen en hilera, de Este a Oeste, con un frente que recibe la iluminación y ventilación orientado al Norte y un frente como pared continua, orientado al Sur, con una galería contigua, a la que dan las puertas de las aulas.

El aula se concibió como un recinto totalmente abierto al paisaje en su lado Norte.

La luz demasiado intensa, y los rayos muy oblicuos de sol que llegan muy temprano, son controlados por parantes columnas elongadas, cuya distancia entre sí y dimensiones han sido calculadas para obtener ese efecto. Fórmase así, entre la atmósfera caldeada exterior y la parte del aula donde están los bancos de los alumnos, un recinto interno intermedio, que actúa como moderador y permite que el aula esté permanentemente fres-

ca, pese a su completa comunicación con el ambiente externo sometido a la radiación solar.

Por el lado Sur, sobre el que recae fundamentalmente de modo directo el intenso sol tropical, la pared continua, con las puertas de las aulas normalmente cerradas. Las aulas lindan con un amplio corredor, medio de acceso y

de comunicación, cuyo ancho ha sido calculado para regular la entrada del sol, impidiendo el asoleamiento de la pared del aula, y para permitir fácilmente la circulación.

Se constituye así, del lado Sur, un ancho corredor-galería, por el que transitan y en el que pueden agruparse los alumnos.

### Planta segundo piso

- 1 corredor
- 2 aula
- 3 sanitarios
- 4 sanitarios profesores
- 5 taller
- 6 laboratorio
- 7 depósito

